

# Absperrhähne DIN 16262

G ½ B

## Prozessanschluss

Anschlusszapfen G ½ B

## Instrumentenanschluss

Spannmuffe G ½

## Nenndruck

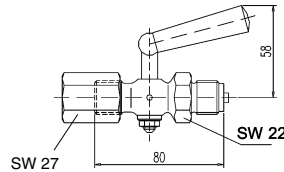
PN 16

## Handgriff

Kunststoff

## Werkstoffe

- Messing  
Spannmuffe aus Stahl phosphatiert  
Bestell-Nummer: Z – 01 10 01
- Stahl  
Bestell-Nummer: Z – 01 20 01
- 1.4571  
Bestell-Nummer: Z – 01 30 01



# Kontrollhähne DIN 16263

Prüflansch 60 x 25 x 10 mm

## Prozessanschluss

Anschlusszapfen G ½ B

## Instrumentenanschluss

Spannmuffe G ½

## Nenndruck

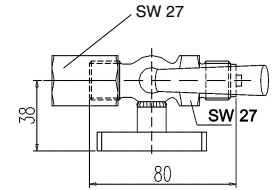
PN 16

## Handgriff

Kunststoff

## Werkstoffe

- Messing  
Spannmuffe und Schutzkappe aus Stahl phosphatiert  
Bestell-Nummer: Z – 01 10 02
- Stahl  
Bestell-Nummer: Z – 01 20 02
- 1.4571  
Bestell-Nummer: Z – 01 30 02



M 20 x 1,5

## Prozessanschluss

Anschlusszapfen M 20 x 1,5

## Instrumentenanschluss

Spannmuffe M 20 x 1,5, SW 27

## Nenndruck

PN 16

## Handgriff

Kunststoff

## Werkstoffe

- Messing  
Spannmuffe aus Stahl phosphatiert  
Bestell-Nummer: 01 10 11
- Stahl  
Bestell-Nummer: 01 20 11
- 1.4571  
Bestell-Nummer: 01 30 11

Prüfzapfen M 20 x 1,5

## Prozessanschluss

Anschlusszapfen G ½ B

## Instrumentenanschluss

Spannmuffe G ½

## Nenndruck

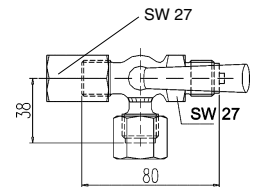
PN 16

## Handgriff

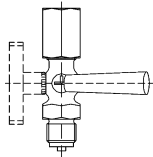
Kunststoff

## Werkstoffe

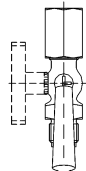
- Messing  
Spannmuffe und Schutzkappe aus Stahl phosphatiert  
Bestell-Nummer: Z – 01 10 03
- Stahl  
Bestell-Nummer: Z – 01 20 03
- 1.4571  
Bestell-Nummer: Z – 01 30 03



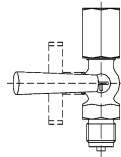
Die Betriebsstellungen sind auf dem Kükten eingraviert:



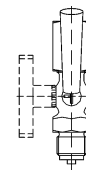
Entlüften



Betrieb



Ausblasen



Prüfen (nur bei Hahn mit Prüfanschluss)

## Anwendungsbereiche

Flüssigkeiten, Gase oder Dämpfe von -10 °C bis +50 °C;  
Anschluss an Manometer mit Flachdichtring nach EN 837-1  
(DIN 16 258)

## Sonderausführungen

- Kontrollhähne DIN 16263 Prüfzapfen M 20 x 1,5, Prozessanschluss Zapfen M 20 x 1,5, Instrumentenanschluss Spannmuffe M 20 x 1,5 auf Anfrage

- andere Sonderausführungen auf Anfrage

Unsere Geräte werden ständig weiterentwickelt, daher Änderungen vorbehalten.



**ARMATURENBAU GmbH**

Manometerstraße 5 • D-46487 Wesel - Ginderich  
Tel.: (0 28 03) 91 30-0 • Fax: (0 28 03) 10 35  
armaturenbau.de • mail@armaturenbau.de



Tochterfirma und Vertrieb Ost

**MANOTHERM Beierfeld GmbH**

Am Gewerbehark 9 • D-08344 Grünhain-Beierfeld  
Tel.: (0 37 74) 58-0 • Fax: (0 37 74) 58-545  
manotherm.de • mail@manotherm.de

**11100**

6/06